



## 7. Nieruchomości o pow. 1,579 ha w Oświęcimiu przy ul. Ceglanej

### 7. Nieruchomości przy ul. Ceglanej:

#### Skrót informacji:

**Nr działek:** 55/21, 55/13, 55/15, 55/17, 55/19, 52/14, 52/15, obręb Stare Stawy

**Powierzchnia:** 1,579 ha

**Własność:** Miasto Oświęcim

#### Miejscowy plan zagospodarowania przestrzennego:

1 MN - tereny zabudowy mieszkaniowej jednorodzinnej (uchwała nr X/136/25 Rady Miasta Oświęcim z dnia 29 stycznia 2025r.)

**Zabudowa:** Teren niezabudowany

#### Ograniczenia inwestycyjne:

Zgodnie z miejscowym planem zagospodarowania przestrzennego

#### Infrastruktura techniczna:

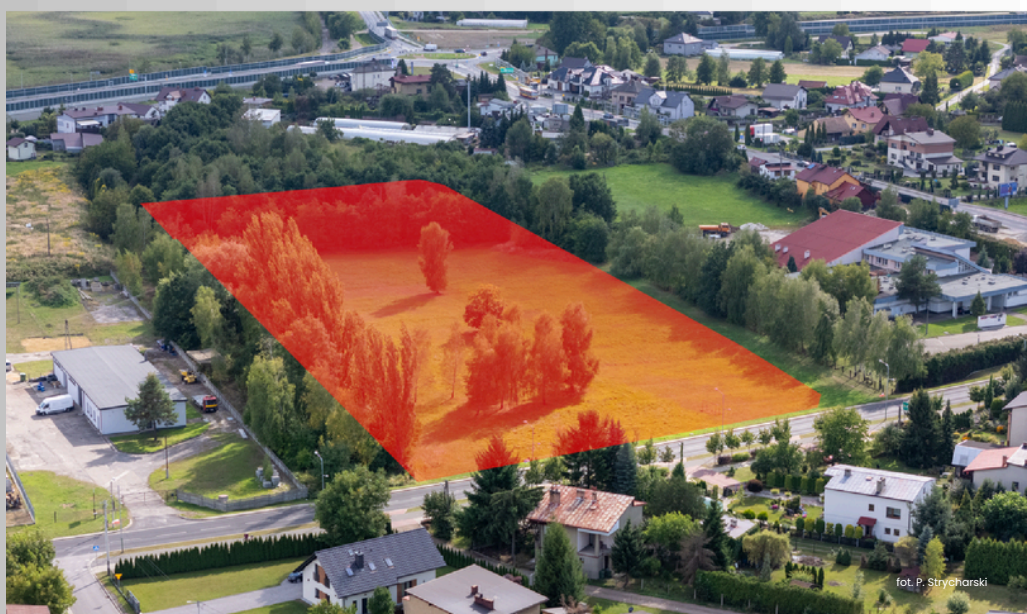
- energia elektryczna: JEST
- gaz: JEST
- wodociąg: JEST
- kanalizacja: JEST
- telekomunikacja: JEST

Ww. media dostępne są na terenie oferowanych nieruchomości oraz terenach sąsiednich

#### Możliwość zagospodarowania:

Oferta dotyczy budowy obiektów mieszkalnych wolnostojących, bliźniaczych, szeregowych i grupowych

**Możliwość nabycia:** Przetarg nieograniczony



### Zapraszamy do kontaktu:



**Urząd Miasta Oświęcim**

Biuro Rozwoju Miasta

tel. +48 33 842 91 28

e-mail: [brm@um.oswiecim.pl](mailto:brm@um.oswiecim.pl)

fax +48 33 842 91 99

Więcej informacji  
znajdziesz



# TERENY INWESTYCYJNE MIASTA OŚWIĘCIM

## Opis Nieruchomości:

Przedmiotem oferty sprzedaży jest niezabudowany obszar złożony z siedmiu działek o numerach 55/21, 55/13, 55/15, 55/17, 55/19, 52/14, 52/15, o całkowitej powierzchni 1,579 ha, położony przy ul. Ceglanej. Oferowany teren zlokalizowany jest w mocno rozwijającej się dzielnicy mieszkalnej Stare Stawy, oddalonej o około 2 km od centrum miasta. W najbliższym otoczeniu znajdują się liczne obiekty usługowe. Niezbędna infrastruktura techniczna, zapewniająca dostęp do wszystkich mediów, znajduje się w obrębie granicy nieruchomości oraz w granicach nieruchomości sąsiednich. Tereny działek pokrywa łąka porośnięta trawą. W południowej części występują liczne drzewa. Dużym atutem nieruchomości jest pobliska budowa południowej obwodnicy Oświęcimia łączącej miasto Oświęcim z trasą ekspresową S1 Mysłowice – Bielsko - Biała. Obszar posiada obowiązujący miejscowy plan zagospodarowania przestrzennego umożliwiający lokalizację obiektów mieszkalnych jednorodzinnych o maksymalnej wysokości zabudowy do 12 metrów.

## Legenda:

1. Nieruchomości przy ul. Ostatni Etap
2. Nieruchomości przy ul. Legionów
3. Nieruchomość przy ul. Zamkowej
4. Nieruchomość przy ul. Królowej Jadwigi
5. Nieruchomości przy ul. Św. Barbary
6. Nieruchomości przy ul. Zatorskiej
7. Nieruchomości przy ul. Ceglanej
8. Nieruchomości przy ul. Wysokie Brzegi

