



4. Nieruchomość o pow. 0,4503 ha w Oświęcimiu przy ul. Królowej Jadwigi

4. Nieruchomość przy ul. Królowej Jadwigi:

Skrót informacji:

Nr działki: 229/484, obręb Stare Stawy

Powierzchnia: 0,4503 ha

Własność: Miasto Oświęcim

Miejscowy plan zagospodarowania przestrzennego:
6 UC - U-teren rozmieszczenia obiektów handlowych o powierzchni sprzedaży powyżej 2000 m² i zabudowy usługowej (uchwała nr LIV/1049/14 Rady Miasta Oświęcim z dnia 27 sierpnia 2014r.)

Zabudowa: Teren niezabudowany

Ograniczenia inwestycyjne:

Zgodnie z miejscowym planem zagospodarowania przestrzennego

Infrastruktura techniczna:

- energia elektryczna: JEST
- gaz: JEST
- wodociąg: JEST
- kanalizacja: JEST
- telekomunikacja: JEST

Ww. media dostępne są na terenie oferowanej nieruchomości oraz na terenach nieruchomości sąsiednich

Możliwość zagospodarowania:

Oferta dotyczy obiektów z branży handlowej i usługowej

Możliwość nabycia: Przetarg nieograniczony

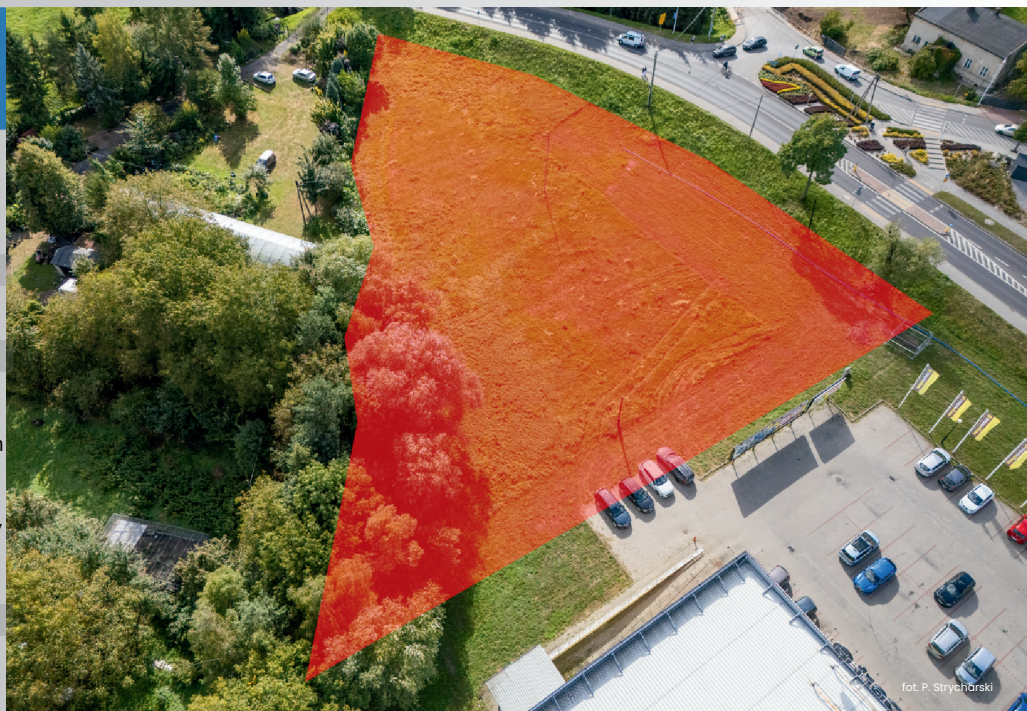


foto: P. Strycharski



foto: P. Strycharski

Zapraszamy do kontaktu:



Urząd Miasta Oświęcim

Biuro Rozwoju Miasta

tel. +48 33 842 91 28

e-mail: brm@um.oswiecim.pl

fax +48 33 842 91 99

Więcej informacji
znajdziesz



foto: P. Strycharski

TERENY INWESTYCYJNE MIASTA OŚWIĘCIM

Opis Nieruchomości:

Przedmiotem oferty sprzedaży jest niezabudowana działka oznaczona numerem 229/484, o całkowitej powierzchni 0,4503 ha. Oferowana nieruchomość położona jest przy ulicy Królowej Jadwigi w otoczeniu wielkopowierzchniowych obiektów handlowych. Obszar posiada obowiązujący miejscowy plan zagospodarowania przestrzennego, umożliwiający lokalizację obiektów handlowych o powierzchni sprzedaży powyżej 2000 m² oraz zabudowy usługowej, w tym gastronomii. Maksymalna wysokość zabudowy dla obiektów handlowych wynosi 18 metrów, natomiast dla pozostałych obiektów 5 metrów. Korzystna lokalizacja w pobliżu centrum miasta oraz duże natężenie ruchu w otoczeniu nieruchomości stwarzają atrakcyjne warunki dla realizacji inwestycji handlowych i usługowych. Niezbędna infrastruktura techniczna, zapewniająca dostęp do wszystkich mediów, znajduje się na terenie oferowanej nieruchomości oraz na terenach sąsiednich.

