



7. Nieruchomości o pow. 1,579 ha w Oświęcimiu przy ul. Ceglanej

7. Nieruchomości przy ul. Ceglanej:

Skrót informacji:

Nr działek: 55/21, 55/13, 55/15, 55/17,
55/19, 52/14, 52/15,
obręb Stare Stawy

Powierzchnia: 1,579 ha

Własność: Miasto Oświęcim

Miejscowy plan zagospodarowania przestrzennego:

1 MN - tereny zabudowy mieszkaniowej
jednorodzinnej (uchwała nr X/136/25 Rady Miasta
Oświęcim z dnia 29 stycznia 2025r.)

Zabudowa: Teren niezabudowany

Ograniczenia inwestycyjne:

Zgodnie z miejscowym planem zagospodarowania
przestrzennego

Infrastruktura techniczna:

- energia elektryczna: JEST
- gaz: JEST
- wodociąg: JEST
- kanalizacja: JEST
- telekomunikacja: JEST

Ww. media dostępne są na terenie oferowanych
nieruchomości oraz terenach sąsiednich

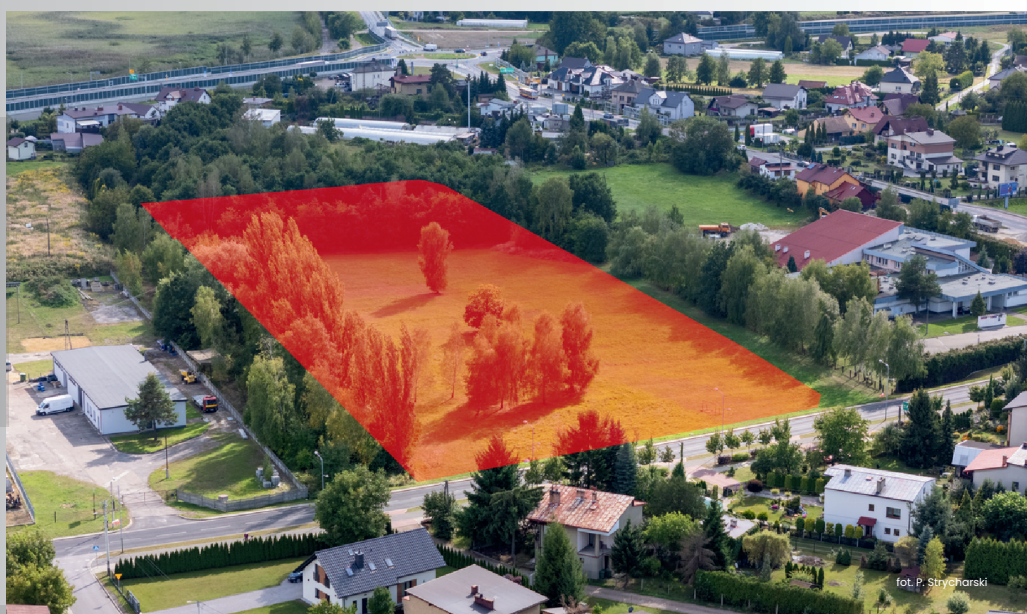
Możliwość zagospodarowania:

Oferta dotyczy budowy obiektów mieszkalnych
wolnostojących, bliźniaczych, szeregowych
i grupowych

Możliwość nabycia: Przetarg nieograniczony



fol. E. Strycharski



fol. P. Strycharski

Zapraszamy do kontaktu:



Urząd Miasta Oświęcim

Biuro Rozwoju Miasta

tel. +48 33 842 91 28

e-mail: brm@um.oswiecim.pl

fax +48 33 842 91 99

Więcej informacji
znajdziesz



fol. P. Strycharski

TERENY INWESTYCYJNE MIASTA OŚWIĘCIM

Opis Nieruchomości:

Przedmiotem oferty sprzedaży jest niezabudowany obszar złożony z siedmiu działek o numerach 55/21, 55/13, 55/15, 55/17, 55/19, 52/14, 52/15, o całkowitej powierzchni 1,579 ha, położony przy ul. Ceglanej. Oferowany teren zlokalizowany jest w mocno rozwijającej się dzielnicy mieszkalnej Stare Stawy, oddalonej o około 2 km od centrum miasta. W najbliższym otoczeniu znajdują się liczne obiekty usługowe. Niezbędna infrastruktura techniczna, zapewniająca dostęp do wszystkich mediów, znajduje się w obrębie granicy nieruchomości oraz w granicach nieruchomości sąsiednich. Tereny działek pokrywa łąka porośnięta trawą. W południowej części występują liczne drzewa. Dużym atutem nieruchomości jest bezpośrednie sąsiedztwo południowej obwodnicy Oświęcimia łączącej miasto Oświęcim z trasą ekspresową S1. Obszar posiada obowiązujący miejscowy plan zagospodarowania przestrzennego umożliwiający lokalizację obiektów mieszkalnych jednorodzinnych o maksymalnej wysokości zabudowy do 12 metrów.

